



Informations sur l'organisation de séjours pour personnes en situation de handicap

Partir en vacances est une nécessité à plus d'un titre. Mais pour les personnes en situation de handicap, ces projets sont souvent plus difficiles à mettre en œuvre. Les partenaires associatifs et institutionnels de la Mairie de Paris et moi-même avons souhaité vous présenter, ici, des structures proposant des séjours adaptés ainsi qu'une liste d'organismes pouvant vous apporter une aide financière.

*Véronique Dubarry, Adjointe au Maire de Paris
en charge des personnes en situation de handicap,
Présidente de la MDPH 75.*

ASSOCIATIONS PROPOSANT DES SÉJOURS ADAPTÉS ET/OU SÉJOURS EN INTÉGRATION*

À chacun ses vacances

Club de loisirs et de vacances pour mineurs et adultes en situation de handicap mental

121, boulevard Davout
75020 Paris
Tél. : 01 43 70 45 31
mail : Secretariat.acsv@yahoo.fr
Site Internet : www.achacunesvacances.fr

Les propositions

Séjours adaptés dès l'âge de 9 ans et sans limite d'âge à chaque vacance scolaire et ouvert à toutes les autonomies (tout handicap mental : autistes, trisomique, déficient intellectuel...). Séjours de 5 à 8 vacanciers selon l'autonomie. Nous proposons des séjours à thème (artistique, sports d'hiver, en camping...) et selon les autonomies.

Encadrement

Taux d'encadrement renforcé, le plus souvent un encadrant pour un vacancier, peut aller de 1 pour 2 pour les groupes de très bonne autonomie.

* liste d'associations non exhaustive

Autres activités

Organisation de loisirs adaptés au quotidien (périscolaire : natation, tennis, théâtre, danse et équitation), le week-end (formule d'accueil à la journée le samedi et le dimanche après-midi, sorties le samedi soir) et des week-ends polochons (2 ou 3 nuitées, une fois par mois).

Association des paralysés de France

Service Vacances - APF Evasion
17, boulevard Auguste Blanqui
75013 Paris
Tél. : 01 40 78 69 00
Site Internet : www.apf-evasion.org

Les propositions

Handicap moteur avec ou sans troubles associés et polyhandicap.

À partir de 6 ans et sans limitation d'âge sauf pour la 1^{re} inscription (65 ans).

Séjours adaptés pour enfants et adultes en situation de handicap moteur avec ou sans troubles associés et en situation de polyhandicap allant de 4 à 41 participants en France ou à l'étranger.

Séjours en intégration pour enfants de 4 à 21 ans.

Encadrement

Un accompagnateur bénévole par vacancier
Certains séjours avec une ou plusieurs infirmières.

Autres activités

Conseil aux individuels en situation de handicap moteur pour l'organisation de leur séjour de vacances, seul, en couple ou en famille.

Class Open

Résidence Le Village
rue du Dr Ténine
91320 Wissous
Tél. : 01 60 11 64 38 (heures de bureau)
mail : classopen@wanadoo.fr
Site Internet : classopen.org

Séjours en intégration uniquement pour enfants (8-17 ans)
Handicap Autisme, Mental léger ou Moteur léger



Éclaireuses Éclaireurs de France

Services vacances pour personnes en situation de handicap mental

EEDF – Service vacances Orléans
62, rue du petit Pont
45000 Orléans
Tél. : 02 38 61 90 50 – Fax : 02 38 61 90 56
mail : sv-orleans@eedf.asso.fr
Site Internet : www.eedf.fr

EEDF – Service vacances Normandie/Caen
1, rue Marie Curie
14730 Giberville
Tél. : 02 31 78 15 15 – 02 31 78 15 16
mail : contact.normandie@eedf.asso.fr
Site Internet : www.eedf.fr

Les propositions

Adultes/Handicap Mental, toute autonomie
Enfants (6-17 ans)/Handicap Mental ou trouble du comportement.
- Séjours adaptés pendant les vacances scolaires de 1 à 3 semaines
- Séjours en intégration
- Week-ends adaptés ou en intégration

Encadrement

Un taux d'encadrement de 1 pour 2 à 1 pour 6 tenant compte de l'autonomie.
D'autres délégations proposent également des vacances adaptées. Plus d'informations sur le site internet.

Éclaireuses Éclaireurs de France

Loisirs Éducatifs des Jeunes Sourds

EEDF – Loisirs Educatifs des Jeunes Sourds
2, avenue de l'armistice
60200 Compiègne
Tél. : 03 44 20 73 82 – Fax : 03 44 20 73 83
mail : sv-lejs@eedf.asso.fr
Site Internet : www.eedf.fr

Les propositions

Enfants (6-18 ans)/Handicap Auditif (Malentendants et sourds).
- Séjours adaptés et séjours en intégration (Noël, été) de 1 à 3 semaines
Encadrement incluant une préparation particulière, maîtrisant la langue des signes.

Fais-moi une place

• 3, allée des Marguerites
93 270 Sevran (siège)
• 71 bis, rue Petit
75019 Paris (local d'activités)
Tél. : 01 43 83 54 02
mail : faismoiuneplace@hotmail.fr
Site Internet : www.faismoiuneplace.fr

Les propositions

Enfants (6-17 ans)/Handicaps Mental ou Psychique.
- Séjours adaptés (10 enfants maximum) de 1 ou 2 semaines
- Week-ends (5 enfants maximum) du vendredi soir au dimanche soir

- Accueil de loisirs le samedi après-midi pour les enfants, accompagnement de projets loisirs collectifs pour adultes autonomes, le samedi, accueil des familles

Encadrement

1 animateur pour 1 ou 2 enfants (en fonction de l'autonomie de l'enfant).

Le Souffle9

Maison des Jeunes de Saint-Médard

3, rue du Gril
75005 Paris
Tél : 01 43 36 72 95/06 26 29 90 90
mail : lesouffle9@gmail.com
Site Internet : lesouffle9.info

Les propositions

Jeunes (10-20 ans)/Handicap psychique ou trouble du comportement.
- Week-ends à la campagne du vendredi soir 18h au dimanche soir 18h
- Séjours d'une semaine, en période de vacances scolaires, du samedi 16h au samedi suivant 16h
- Loisirs/Culturels à Paris, la sortie se déroule de 10h à 17h

Encadrement

6 jeunes maximum accompagnés par 3 animateurs minimum.

Loisirs Pluriel

Service Cap'ados

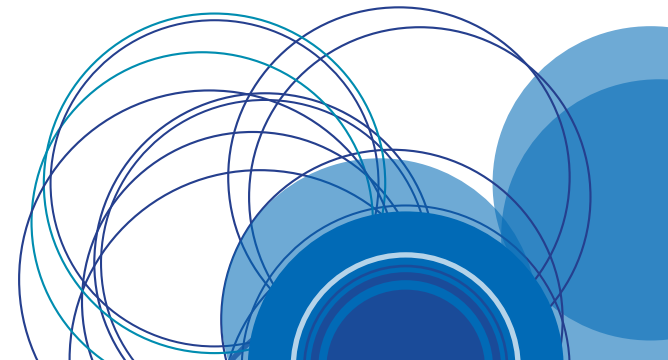
Tour CIT
3, rue de l'Arrivée - bureau 734
75015 Paris
Tél. : 01 43 21 43 85/06 33 40 00 20
mail : julie.martouzet@loisirs-pluriel.com

Les propositions

Soucieux de développer l'accès aux loisirs et vacances des adolescents en situation de handicap, LOISIRS PLURIEL lance en février 2011, avec le soutien de la MAIRIE DE PARIS, un nouveau service, baptisé CAP'ADOS, proposant un accueil de samedis, week-ends ou séjours de vacances pour les jeunes âgés de 13 à 18 ans, et reposant sur des principes fondamentaux de qualité d'accueil et d'encadrement.

Autres activités

Fondé en 1992, Loisirs Pluriel s'est donné pour but de promouvoir l'accès aux loisirs et vacances des enfants handicapés, comme les autres et surtout avec les autres. Organisé en fédération, Loisirs Pluriel regroupe 11 associations locales, dont deux à Paris. Chaque association locale gère un centre de loisirs sans hébergement, accueillant le mercredi et lors des vacances scolaires, des enfants handicapés et valides, âgés de 3 à 13 ans, dans des conditions toutes particulières de qualité d'accueil et d'encadrement.



Centre Loisirs Pluriel de Paris 19
Bureau : 9, rue Pierre Girard, 75019 Paris
Centre : 16, rue Tandou, 75019 Paris
Tél. : 01 40 03 05 17/06 89 07 42 22
mail : paris19@loisirs-pluriel.com

Centre Loisirs Pluriel de Paris 5
Bureau : Mairie 78, rue Bonaparte, 75006 Paris
Centre : 28, rue saint-Jacques, 75005 Paris
Tél. : 01 43 21 51 70/06 70 47 98 00
mail : paris@loisirs-pluriel.com

Loisirs - Vacances - Handicap - Inadaptation - LVHI

1, rue de la République
36230 Montipouret
Tél. : 02 54 31 13 51 Fax : 02 54 31 15 39
Site Internet : lvhi@wanadoo.fr

Les propositions

Organisation de mini séjours pendant les vacances scolaires à la demande des familles ou des institutions pour des enfants/adolescents de 6 à 18 ans et de jeunes adultes.

Autisme et troubles apparentés ; troubles envahissants du développement avec déficience mentale.

Encadrement

1 animateur spécialisé pour 2 ou 3 vacanciers.

Point Vert

38-40, avenue Jean Jaurès
91120 Palaiseau
Tél. : 01 60 10 07 69
mail : Point-vert@wanadoo.fr
Site Internet : www.pointvert.org

Les propositions

Enfants (15-17 ans)/Adultes (+ 18 ans) - Handicaps Mental (séjours) psychique (week-ends).

- Séjours adaptés de 1 ou 3 semaines (vacances scolaires) avec activités et visites

- Week-ends (2 à 4 jours)

De très bonne à faible autonomie

Encadrement

1 animateur pour 1 à 5 vacanciers selon le niveau d'autonomie.

Top Gan Club

18-26, rue Goubet
75019 Paris
Tél. : 01 42 41 17 17

Les propositions

Centre de vacances et de loisirs et séjours adaptés
Accueil d'enfants autistes âgés de 6 à 12 ans et de 13 à 18 ans et de jeunes adultes.

Autres activités

Prises en charges les week-end et intégration dans les clubs sportifs pour enfants et adolescents tout au long de l'année.

UFCV

21, rue de la morinerie
37 700 St-Pierre des Corps
Tél. : 02 47 32 42 60 Fax : 02 47 44 65 59
Mail : romain.houx@ufcv.fr
Site Internet : www.ufcv.asso.fr

Les propositions

Personnes ayant un handicap mental de bonne autonomie à grande dépendance.

De 7 à 77 ans.

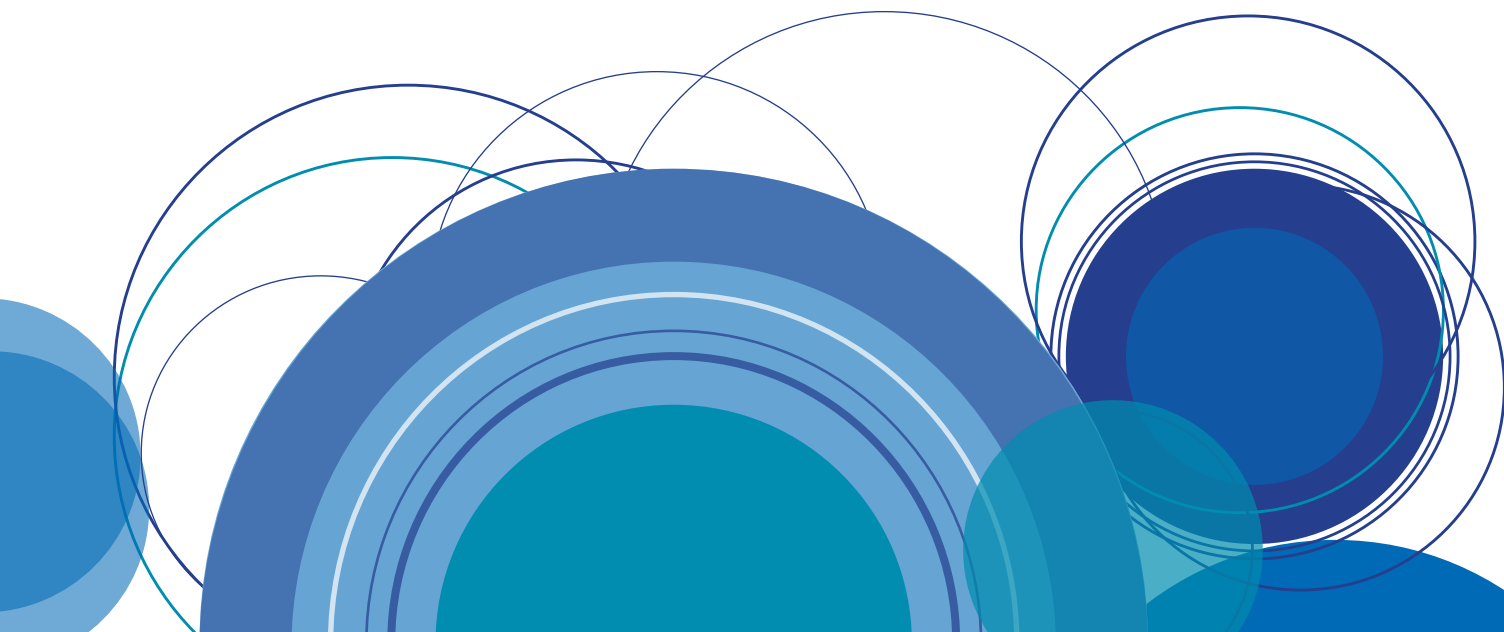
Séjours mer, montagne, campagne dans des centres de vacances, gîte de groupe, hôtel...

Les séjours permettent de passer un temps différent des temps institutionnels. Ils sont utilisés comme support à la rencontre et à la découverte des activités collectives et ils proposent des règles de vie sociale qui permettent la participation, l'affirmation de soi, la rencontre et la communication.

Encadrement

Selon l'autonomie de 1 encadrant pour 1 personne à 1 encadrant pour 6 personnes.

Plus d'informations dans le **guide des vacances et loisirs adaptés** réalisé par l'**Union des associations de Tourisme d'Île-de-France (UNAT 75)** avec le soutien de la Mairie de Paris :
info@unat-idf.asso.fr



LES AIDES ET PRESTATIONS

Le coût de ces séjours est souvent élevé. La Ville de Paris apporte une aide financière sous forme de subventions, directement aux associations afin de permettre une diminution du coût des séjours pour les familles. Par ailleurs, d'autres aides peuvent vous être apportées à titre individuel :

- la Caisse d'allocations familiales

La CAF peut apporter une aide directe aux familles dans le cadre des Aides aux Vacances Enfants (sous forme de bons vacances) en fonction du quotient familial.
Contact : Service des Aides Financières de votre centre de gestion, 0 810 25 75 10 ou www.caf.fr
Accueils ouverts au public du lundi au vendredi de 8h30 à 16h30

- la Maison départementale des personnes handicapées

La MDPH 75 peut participer au financement des séjours et des loisirs adaptés par le biais de l'Allocation d'Éducation d'Enfant Handicapé et d'éventuels compléments pour les jeunes de moins de 20 ans, sinon par le biais de la Prestation de compensation du handicap (PCH) pour les enfants et les adultes bénéficiaires de cette prestation.
Contact : MDPH 69, rue de la Victoire, 75009 Paris, ouvert au public de 9h à 16 h les lundis, mardis et jeudis, et le mercredi de 9h à 17h.
Contact : 0 805 80 09 09
ou boîte contact : contact@mdph.paris.fr

- l'Agence nationale pour les chèques-vacances (ANCV)

L'ANCV peut apporter une aide individuelle via son dispositif des Aides aux Projets Vacances qui s'adressent aux personnes en situation de fragilité économique et sociale et qui sont versées sous forme de Chèques-Vacances. Pour cela, vous pouvez vous adresser aux grands réseaux associatifs engagés dans le champ du handicap partenaires de l'ANCV : Association des paralysés de France, Éclaireuses Éclaireurs de France, Loisirs Pluriel, UFCV.
Contact : 0 825 844 344 et www.ancv.fr

- les services sociaux

Une aide peut être apportée dans le cadre de l'Aide sociale à l'enfance pour le départ en vacances d'enfants : se renseigner auprès du service social de votre arrondissement.

Une aide exceptionnelle peut être accordée aux adultes en situation de handicap pour les vacances : se rapprocher de la section « personnes âgées, personnes handicapées » du centre d'action sociale de votre arrondissement.
Enfin, certaines mutuelles et certains comités d'entreprises proposent des aides spécifiques pour les vacances des enfants en situation de handicap.

MAIRIE DE PARIS
DIRECTION DE L'ACTION SOCIALE,
DE L'ENFANCE ET DE LA SANTÉ
SOUS-DIRECTION DE L'ACTION SOCIALE

TOUTE L'INFO
au 3975* et
sur **PARIS.FR**
*Prix d'un appel local à partir d'un poste fixe sauf tarif propre à votre opérateur

Bulletin d'informations à renvoyer à :

Cabinet de Véronique Dubarry, adjointe au Maire de Paris en charge des personnes en situation de handicap
Hôtel de Ville – 75 196 PARIS RP

Ces informations vous sont-elles utiles : oui non

Avez-vous besoin d'autres informations :

.....

.....